

ACTIVOS PARA LA INVERSIÓN



GOBIERNO DEL
ESTADO DE MÉXICO

FORTALEZA DEL EDOMÉX

Ubicación, rutas a la frontera norte, al Pacífico y al Golfo.



Población, más de 17 millones de habitantes.



Conectividad, más de 16 mil km de carreteras.



Talento, casi 8 millones de personas económicamente activas.

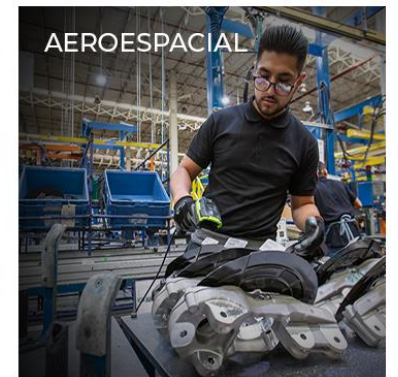
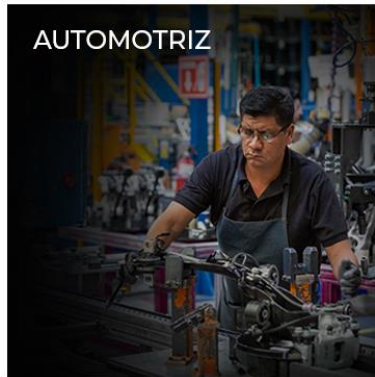


Nodo logístico, el 40% de las mercancías que consume el país, pasa por el Edoméx.

LIDERAZGO EN

SECTORES ESTRATÉGICOS

Somos **competitivos en todos los sectores** productivos, pero existen algunos donde somos líderes indiscutibles.



Inversión, principal motor de desarrollo.

INVERSIÓN

EN NUESTRO ESTADO

ANUNCIOS DE INVERSIÓN



+ 215 mil mdp



+ 295 mil empleos

95

INVERSIONES NACIONALES Y EXTRANJERAS

520

mil millones de pesos

ESTRATEGIA DE

CRECIMIENTO ECONÓMICO

8 **Activos para la Inversión**

7 **Vinculación con fuente de
financiamiento**

6 **Capacitación constante**

5 **Comunicación y colaboración
con empresarios**



Atracción de inversiones **1**

Simplificación de trámites **2**

Acompañamiento continuo **3**

**Vinculación academia-
industria** **4**

POLÍTICA

ECONÓMICA DEL EDOMÉX

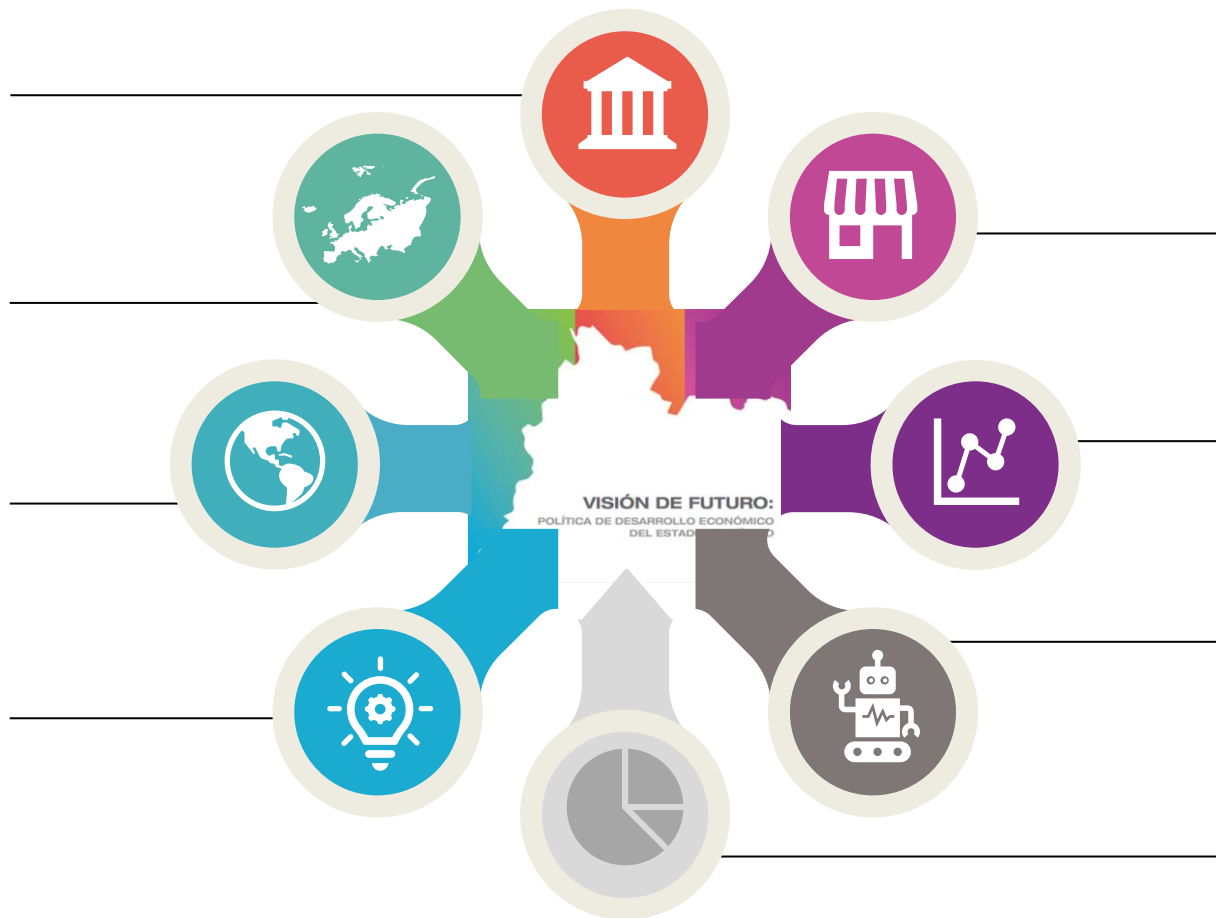
Estudio para potenciar el desarrollo económico de la entidad

Atribuciones de la SEDECO

Experiencias internacionales

Variables externas al desarrollo

Capacidad en ciencia, tecnología e innovación



Fortalezas de las Mipymes

Estatus de las inversiones

Riesgo de desempleo tecnológico

Sectores estratégicos

VISIÓN DE FUTURO:
POLÍTICA DE DESARROLLO ECONÓMICO DEL ESTADO

POLÍTICA

ECONÓMICA DEL EDOMÉX

**Estrategias para fortalecer la economía
mexiquense, con visión a 2050**

Economía del conocimiento

Vinculación entre sectores

Modernización de Mipymes

Aumento de inversiones

Sistema regional de innovación

VISIÓN DE FUTURO:
POLÍTICA DE DESARROLLO ECONÓMICO
DEL ESTADO DE MÉXICO



MAPA DE

GEORREFERENCIACIÓN

 <https://mapa-activos-inversion.edomex.gob.mx/>



7 capas de información

- Delimitación geográfica.
- Caracterización social.
- Activos para la inversión.
- Zonas estratégicas.
- Generadoras de energía.
- Especialización económica municipal.
- Tasa de participación laboral.



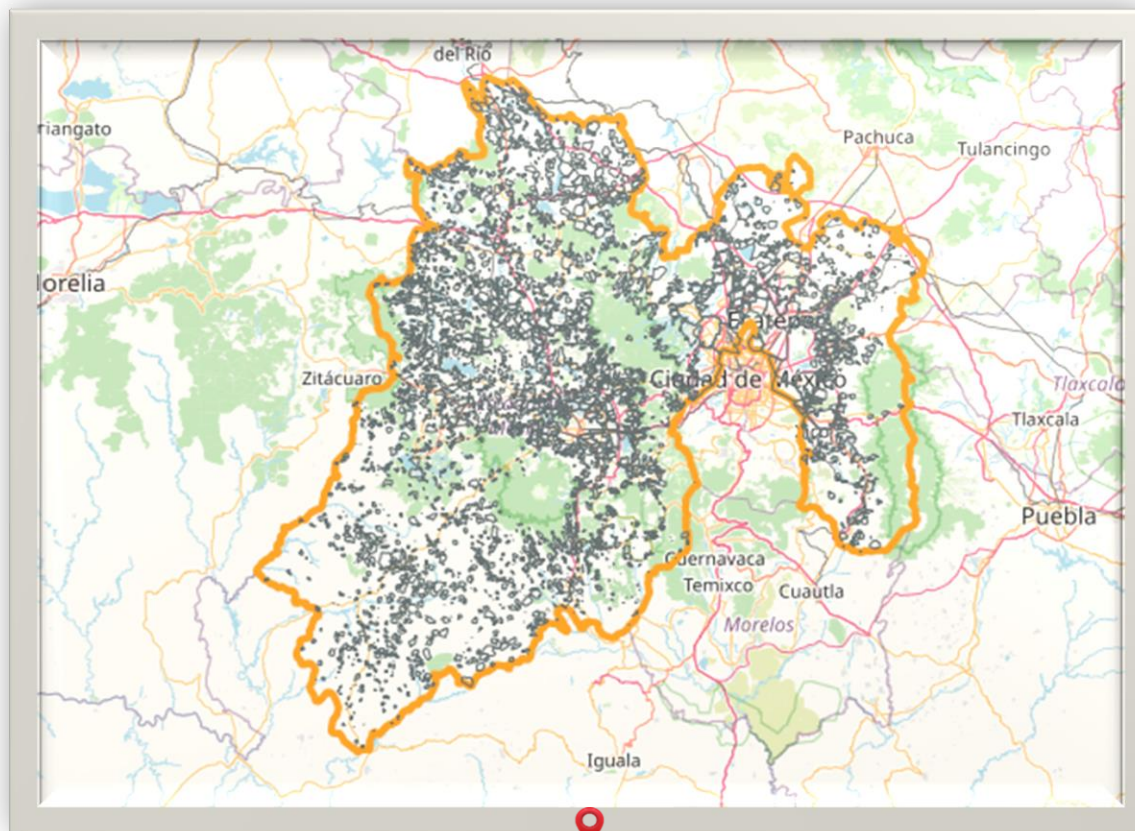
52 elementos a visualizar



6 tipos de mapas



Libre y fácil consulta en web



EDOMEX
ACTIVOS PARA LA
INVERSIÓN

Principales activos identificados



+ 750 mil unidades económicas referenciadas



Todos los parques industriales



Mejor toma de decisiones





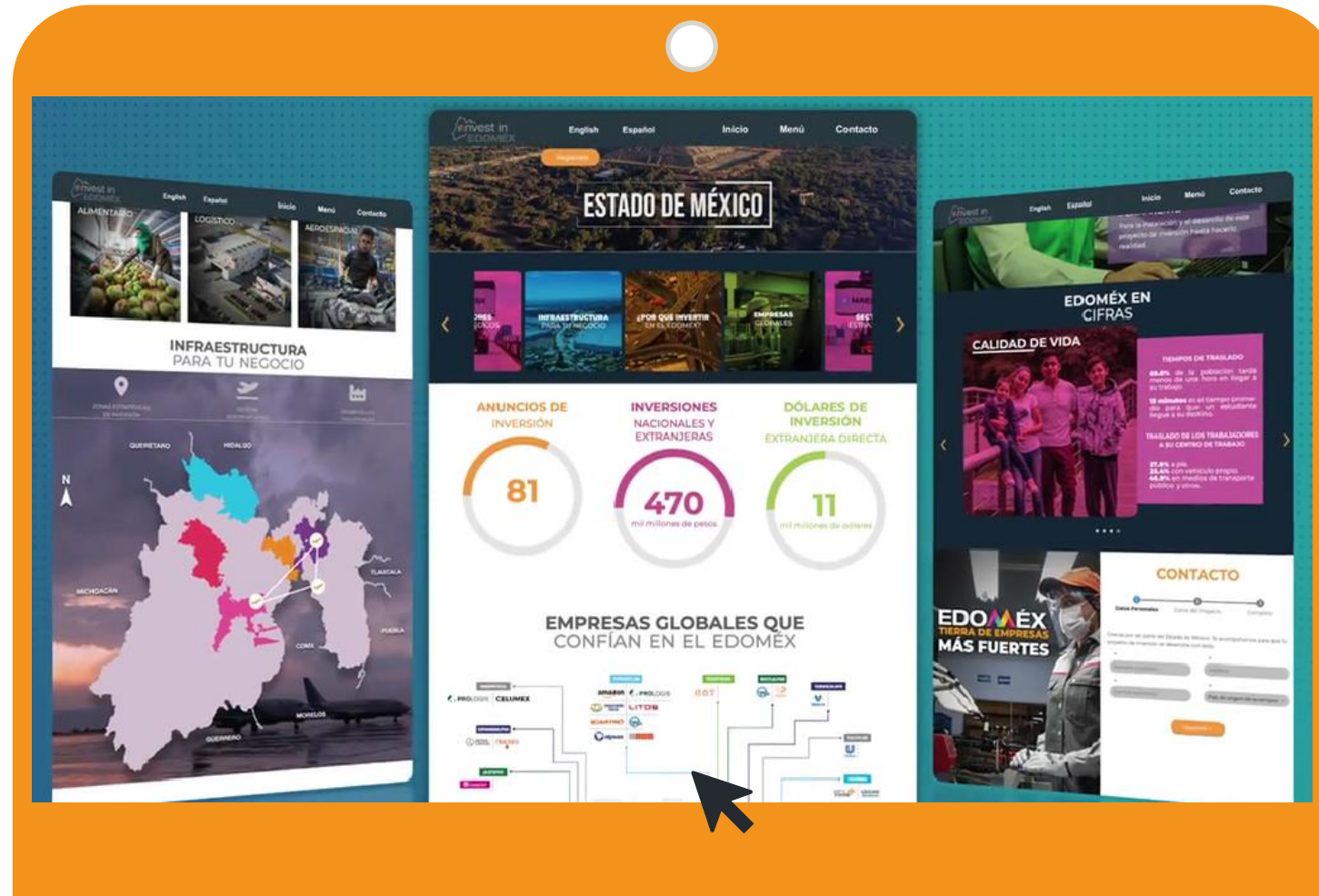
Información relevante



Fácil lectura



Formato lineal



Estadística



Consulta web



Vinculación



TIERRA DE EMPRESAS MÁS FUERTES



722 275 81 00 ext. 1



sedeco@edomex.gob.mx | invest@edomex.gob.mx



desarrolloeconomico.edomex.gob.mx



@SedecoEdomex



<https://mapa-activos-inversion.edomex.gob.mx/>



<https://invest.edomex.gob.mx/>

EDOMÉX
TIERRA DE EMPRESAS
MÁS FUERTES